

# COMUNITÀ ENERGETICA RINNOVABILE (CER) di VITICUSO



Incontro informativo del 22 agosto 2023  
Centro sociale – h 17.00



**PARTE I:**

**INTRODUZIONE ALLE  
COMUNITÀ ENERGETICHE  
RINNOVABILI**

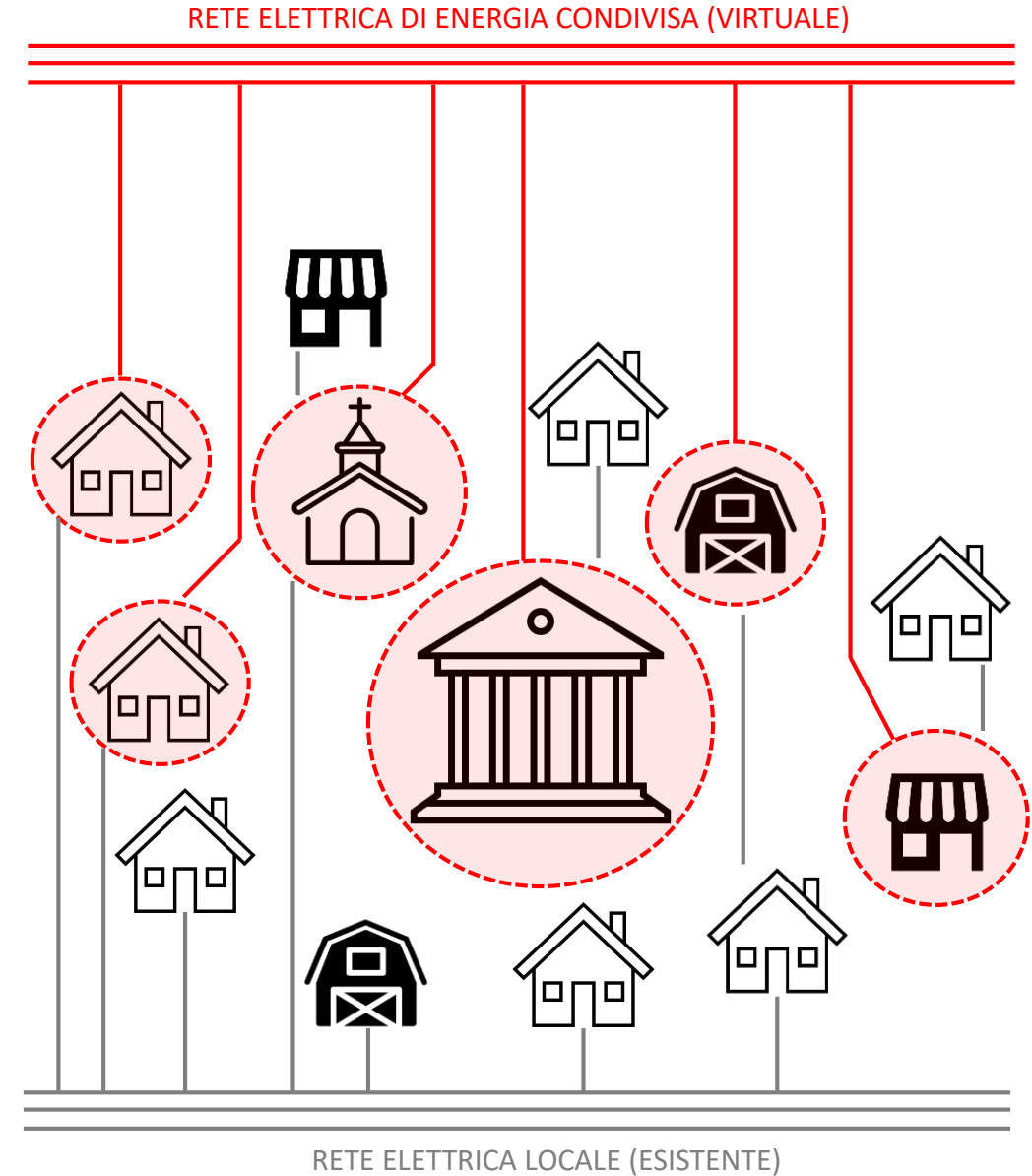


## CHE COSA INTENDIAMO CON « **COMUNITÀ ENERGETICHE RINNOVABILI – CER** »?

È una **associazione di diritto privato** che non opera per conseguire profitti ma per fornire benefici «ambientali, economici o sociali».

Si basa sulla partecipazione aperta e volontaria di membri (privati, aziende, PA, enti religiosi) tipicamente dello stesso Comune, e spesso è promossa dall'amministrazione comunale.

Si munisce di uno statuto e di un regolamento interno per la gestione degli incentivi ricevuti.



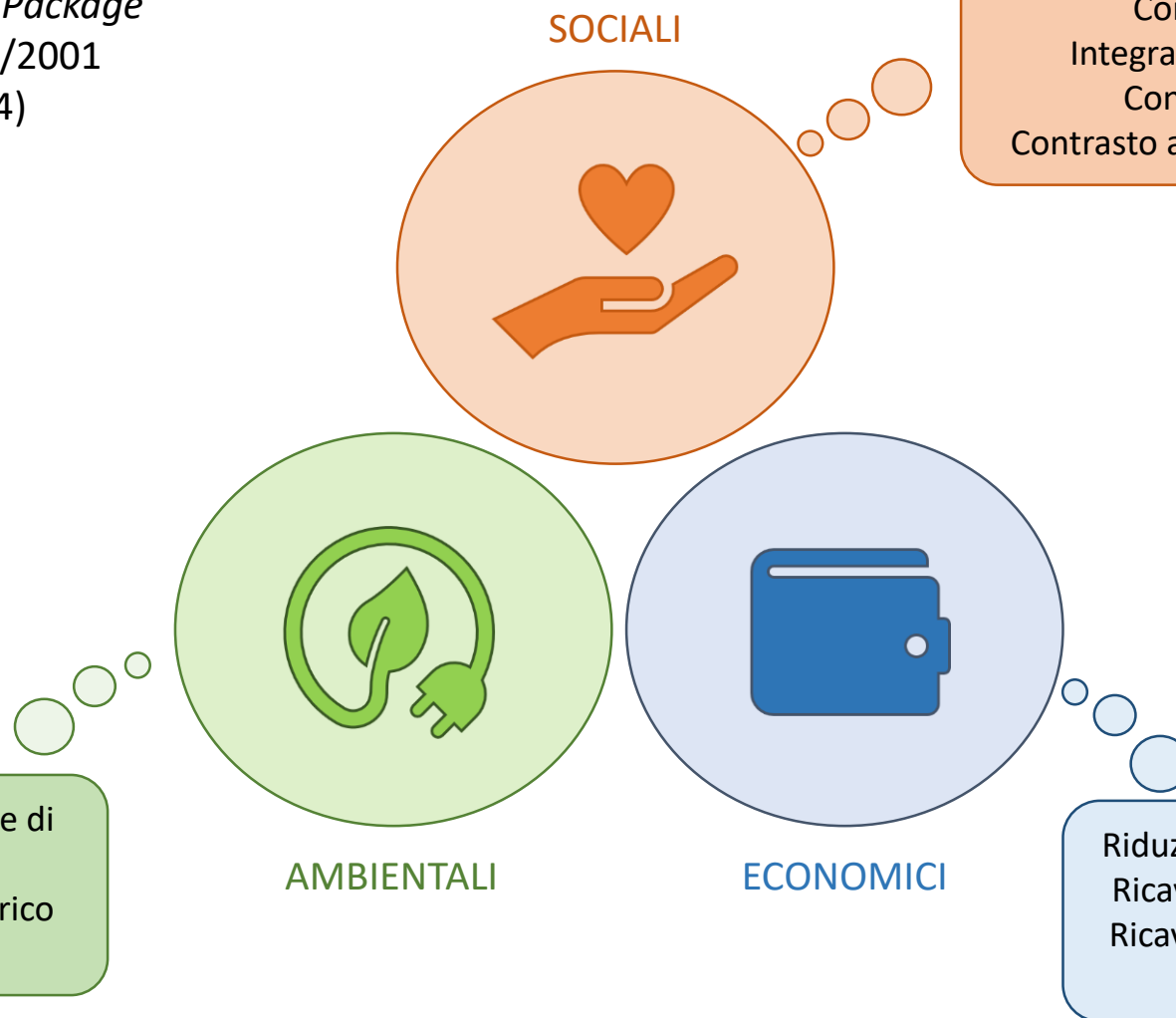
# PERCHÉ LA NECESSITÀ DELLE COMUNITÀ ENERGETICHE RINNOVABILI – CER?

Tecnologia promossa a livello comunitario e poi nazionale tramite:

1. “Clean Energy for All Europeans Package”
2. Direttiva Rinnovabili RED II 2018/2001
3. Direttiva Europea IEM (2019/944)



OBIETTIVI PER LO SVILUPPO SOSTENIBILE (n° 7), NAZIONI UNITE



## LE «ENERGIE» DI UNA CER

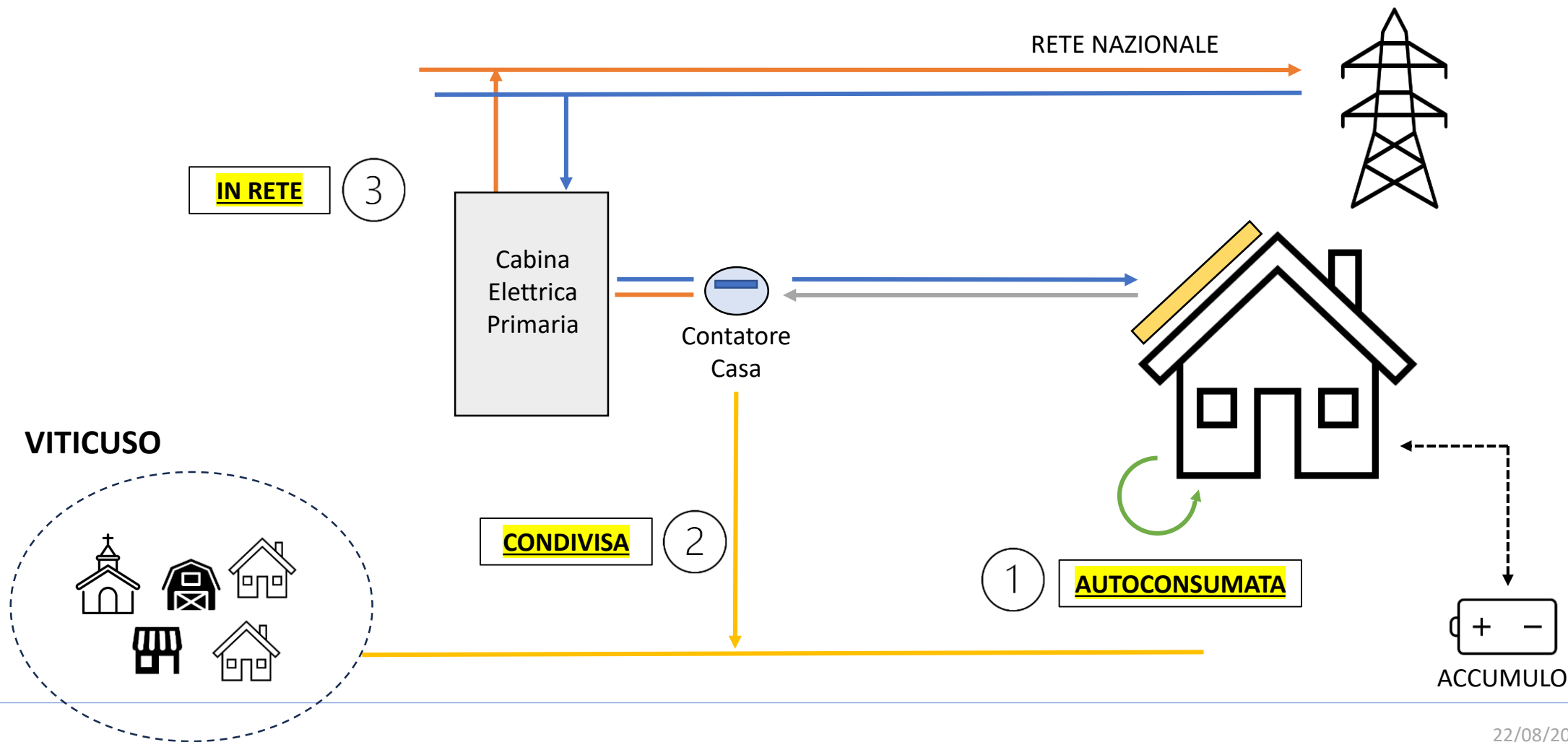
Nella COMUNITA' ENERGETICA RINNOVABILE (CER) ci sono 3 "energie":

1. Energia auto consumata (0,25 €/kWh)<sup>\*1</sup>
2. Energia condivisa (0,118 €/kWh)<sup>\*2</sup>
3. Energia immessa in rete (0,03 €/kWh)<sup>\*3</sup>

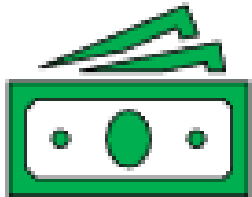
<sup>\*1</sup> – Prezzo medio (F1, F2, F3) dell'energia in bolletta

<sup>\*2</sup> – Somma del contributo di energia condivisa ai sensi del decreto MISE (0,11 €/kWh) e il contributo per la valorizzazione dell'energia elettrica per i minori costi di sistema, corrispettivo ARERA (0,00822 €/kWh)

<sup>\*3</sup> – Valore medio della vendita di energia



## COME SI PUÒ FINANZIARE LA CER?

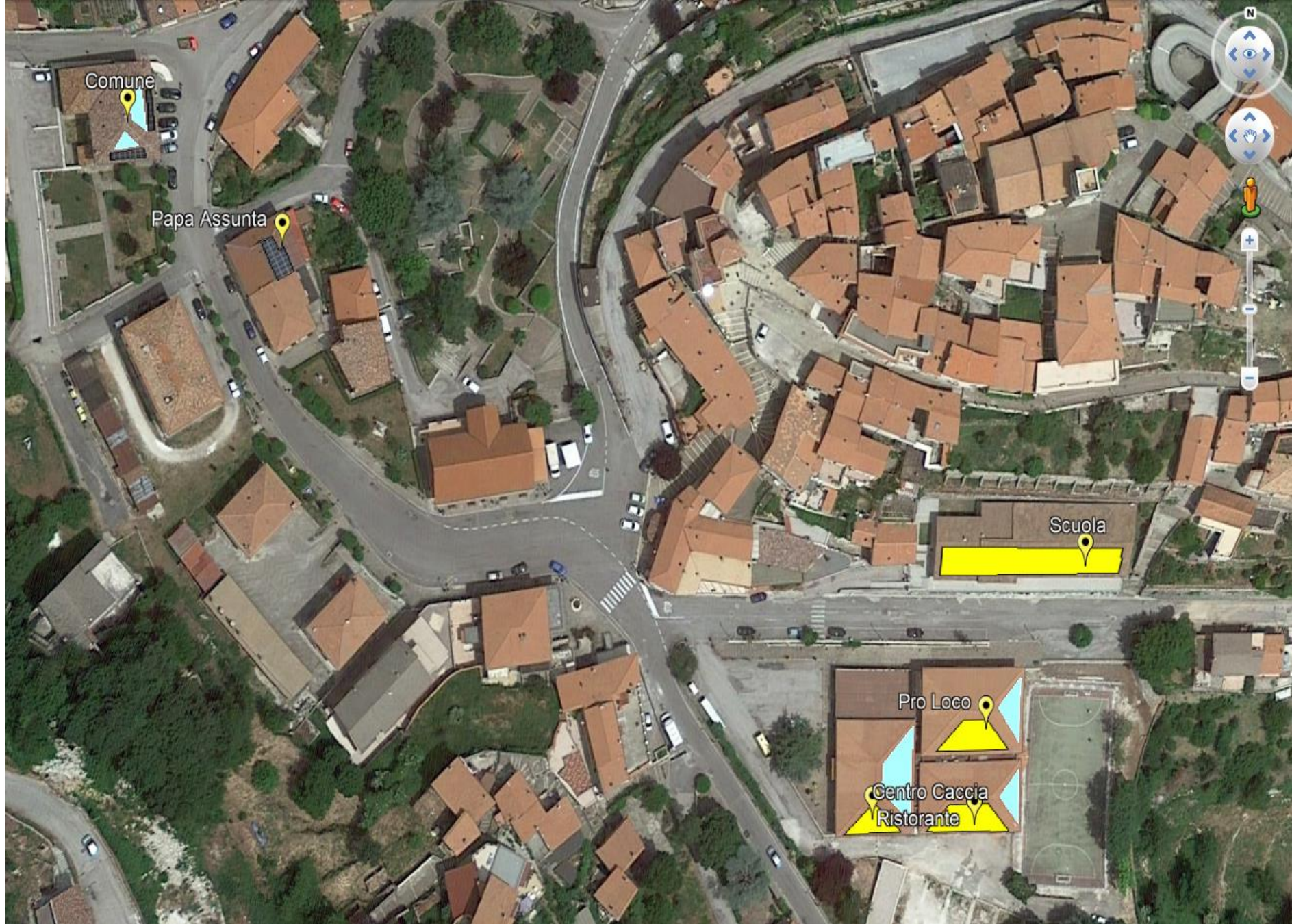


Tipologia	Vantaggi/Svantaggi
Bandi pubblici PNRR	Viticuso < 5.000 ab, si PNRR
Altri finanziamenti pubblici	Regione, Provincia e altri fondi a tassi agevolati
Finanziamento Comune di Viticuso	basato su capacità PA
Finanziamento bancario CER	Inizialmente la CER non ha garanzie
Finanziamento di privati terzi e/o membri della CER	Possibilità di investimento privato



**PARTE II:**

CER DI VITICUSO:  
ADESIONI, IMPIANTI,  
FLUSSI DI CASSA



## CARATTERISTICHE DELLA CER DI VITICUSO

### ADESIONI

Soggetto	Tipologia	N° POD	Uso	Ruolo
Comune di Viticuso	Pubblico	5	Altri usi	Consumer
		4	Altri usi	Prosumer
		2	Altri usi	Producer
		9	Pubblica illuminazione	Consumer
Privati	Privato	2	Commerciale	Consumer
Privati	Privato	67	Residenziale	Consumer
Privati	Privato	1	Residenziale	Prosumer

Il gruppo composto da 66 membri, ai quali afferiscono 90 POD di cui 5 Prosumer, 2 Producer e 83 Consumer. Il “Laboratorio di produzione alimentare” e il “Campo sportivo” diventeranno prosumer non appena le due strutture diventeranno operative.

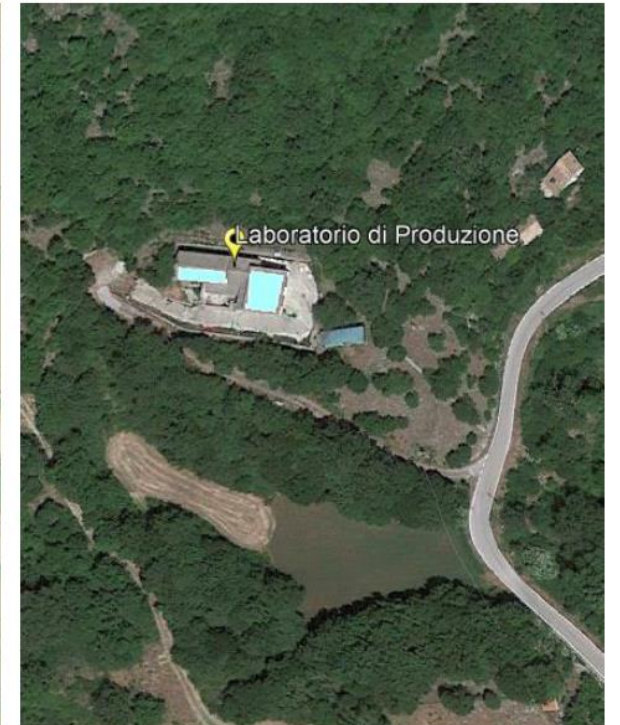
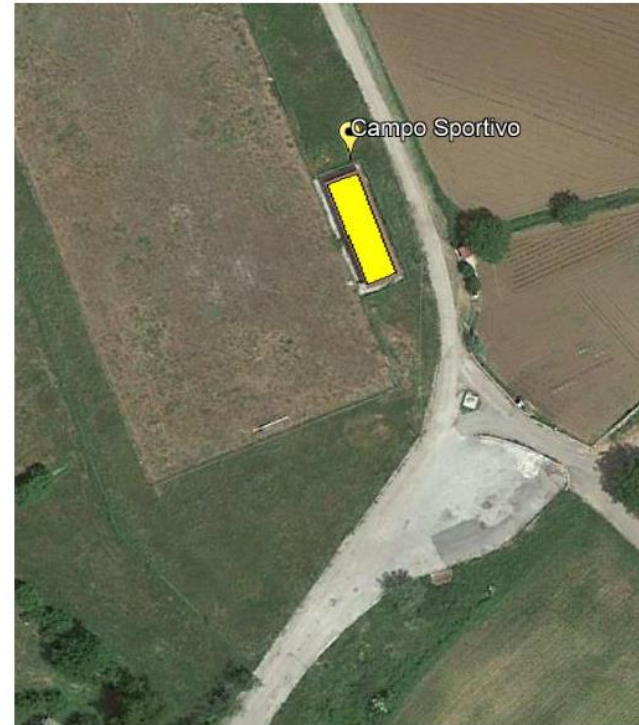
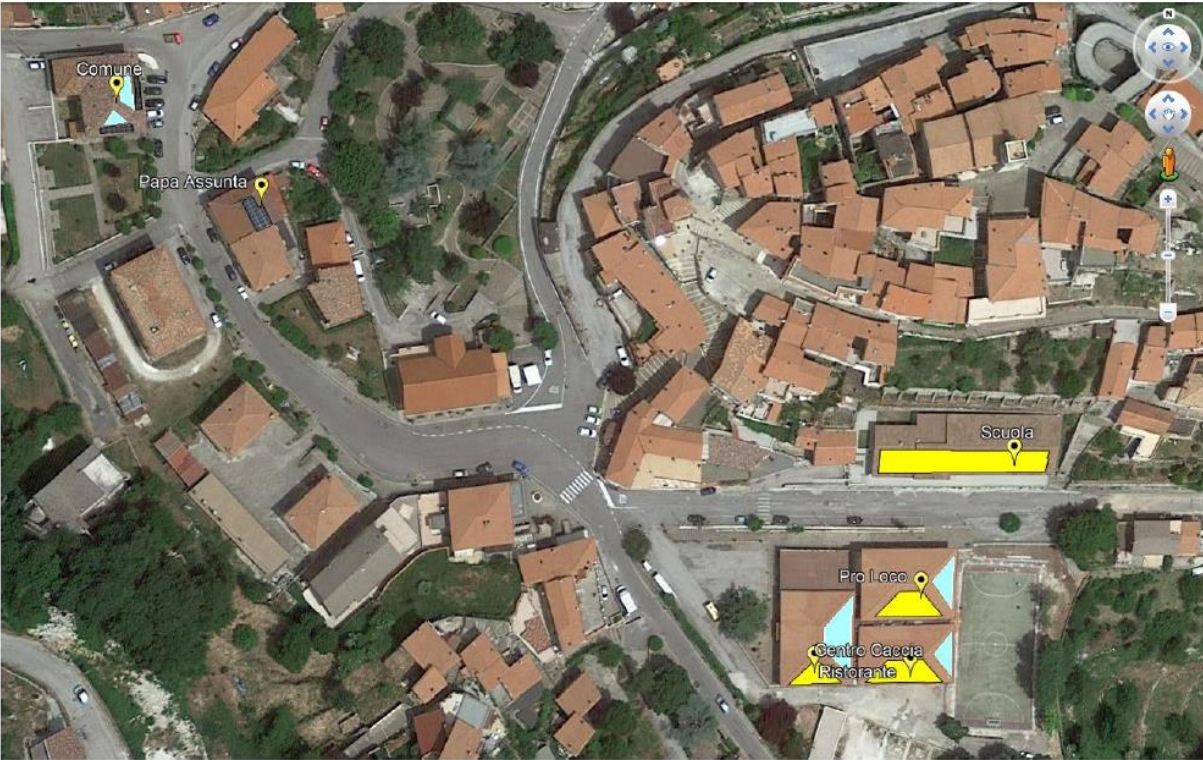
## CARATTERISTICHE DELLA CER DI VITICUSO

### IMPIANTI

Impianti Fotovoltaici oggetto dell'Intervento Proposto		
Identificativo Sistema Fotovoltaico	Stato di Fatto	Nuova progettazione
Municipio - pubblico	5 kW	7,15 kW
Scuola elementare - pubblico		38,5 kW
Centro sociale - Pro Loco - pubblico		22 kW
Centro sociale - Riserva di caccia - pubblico		24,75
Laboratorio di produzione - pubblico		19,25 kW
Campo sportivo - pubblico		31,35 kW
Centro sociale - Ristorante - superficie pubblica		24,2 kW
Abitazione Via Strada Nuova - privato	5 kW	
<b>TOTALE POTENZA INSTALLABILE</b>	<b>10 kW</b>	<b>167,2 kW</b>
<b>TOTALE POTENZA CER</b>	<b>177,2 kW</b>	

# CARATTERISTICHE DELLA CER DI VITICUSO

## IMPIANTI



# CARATTERISTICHE DELLA CER DI VITICUSO

## FLUSSI DI CASSA

### COSTI

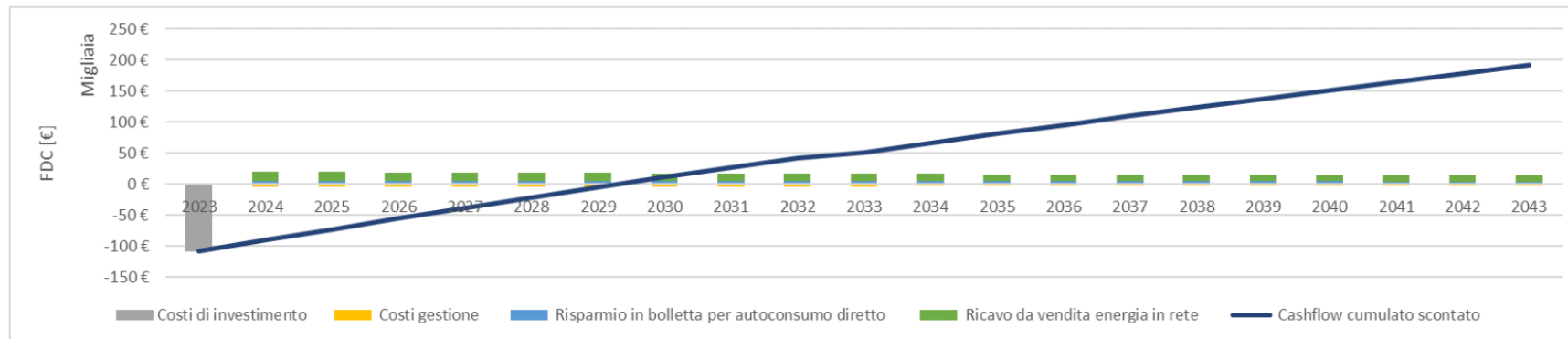
- Realizzazione e smaltimento impianti e attivazione CER (270'000 €) solo al 1° anno<sup>\*1</sup>
- Gestione e manutenzioni ordinarie (4'000 €/anno)<sup>\*2</sup>
- Manutenzioni straordinarie (7'000 €/anno), tipicamente con cadenza decennale

<sup>\*1</sup> Sono inclusi anche i costi di smaltimento degli impianti a fine vita  
<sup>\*2</sup> Media sui 20 anni di funzionamento degli impianti

### RICAVI

- Risparmio da autoconsumo<sup>\*2</sup> (4'500 €/anno)
- Vendita di energia Ritiro dedicato<sup>\*2</sup> (12'000 €/anno)
- Incentivo su energia condivisa e restituzione oneri di sistema<sup>\*2</sup> (7'000 €/anno)

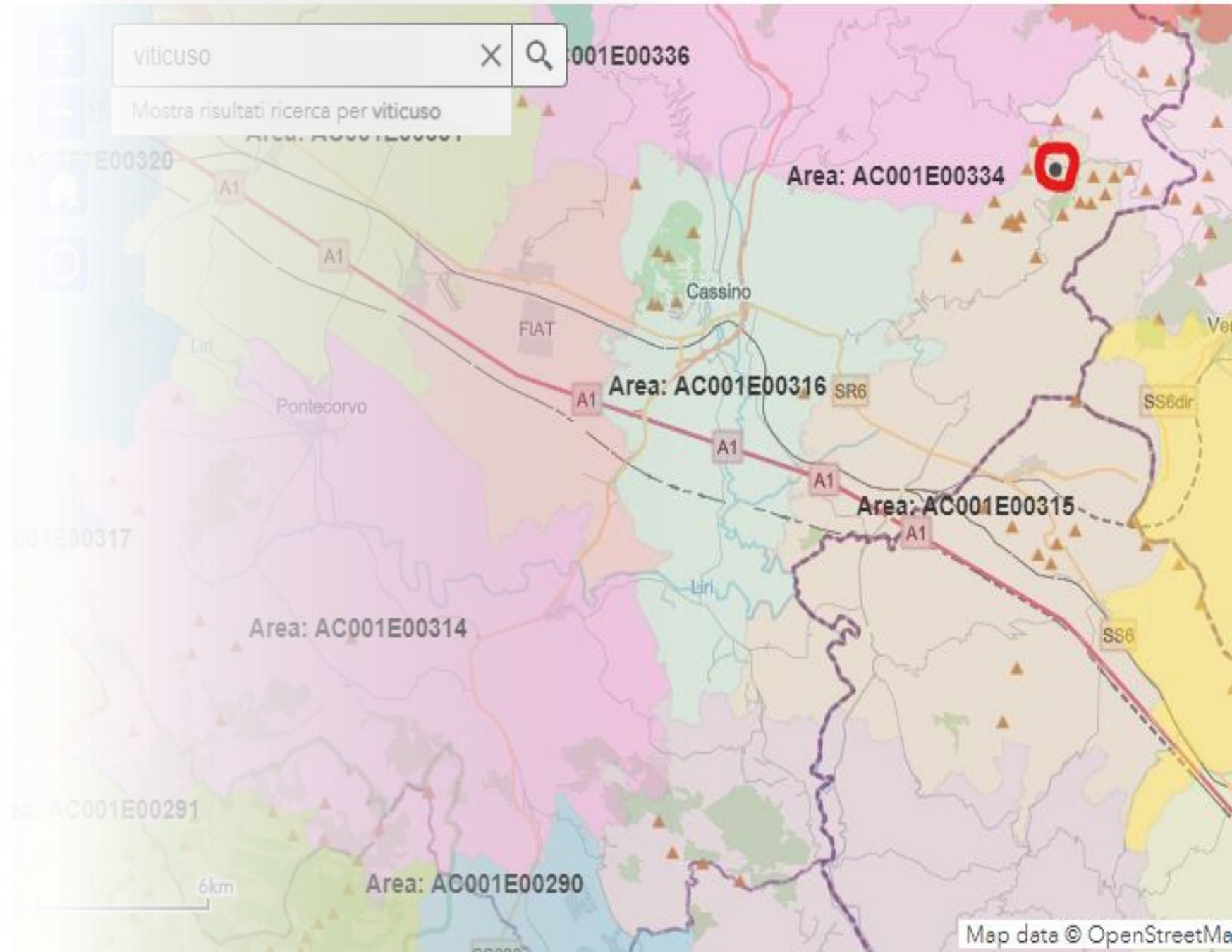
**TOTALE RICAVI ANNUI = 23'500 €/anno**



FLUSSI DI CASSA RELATIVI ALLO SCENARIO CON CONTRIBUTO A FONDO PERDUTO DEL 60% PER LA REALIZZAZIONE DEGLI IMPIANTI

**PARTE III:**

**STATUTO e REGOLAMENTO**



## CARATTERISTICHE DELLA CER DI VITICUSO

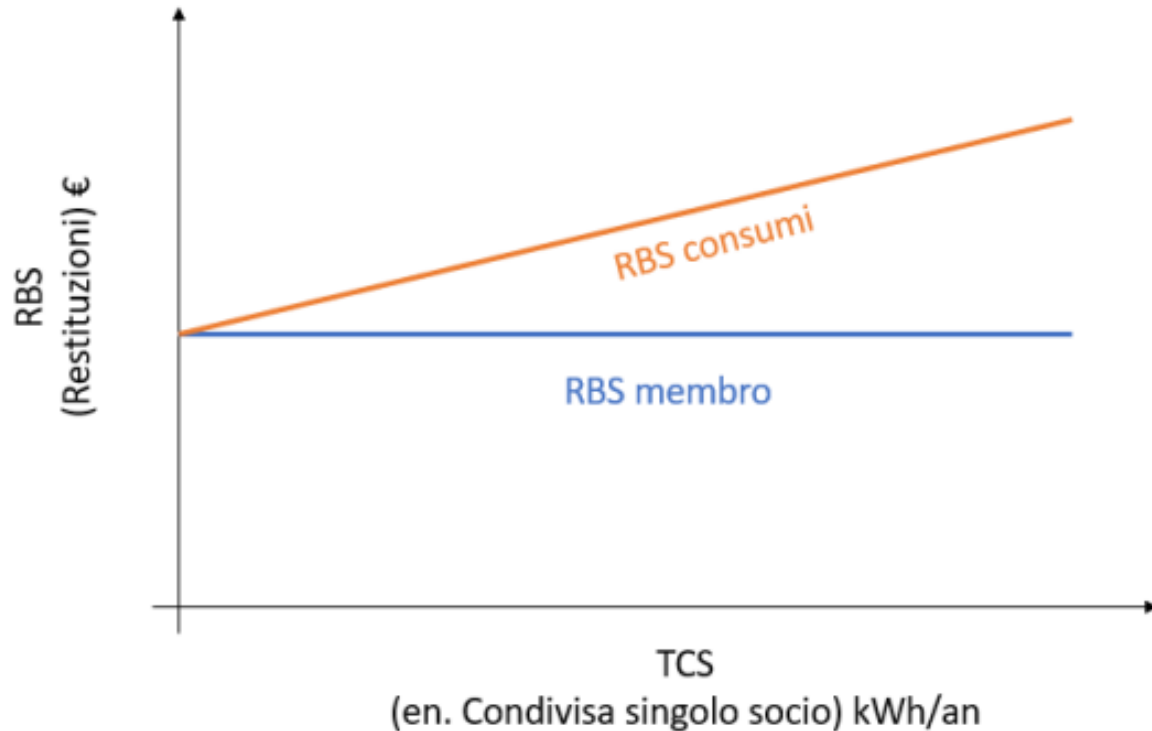
### STATUTO – ORGANI ASSOCIATIVI

#### **Articolo 9 – Organi Associativi**

- a. **Assemblea degli Associati** – è l'organo sovrano e le sue decisioni obbligano tutti gli associati
- b. **Consiglio direttivo** – composto da un minimo di 5 ad un massimo di 9 membri scelti tra gli associati
- c. **Presidente** – Rappresentante legale dell'Associazione
- d. **Vicepresidente** – Esercita le funzioni del Presidente in caso di sua assenza o impedimento
- e. **Segretario** – Redige i verbali e svolge i compiti assegnati dal Presidente
- f. **Tesoriere** – Cura la contabilità
- g. **Delegato al GSE** – E' l'interfaccia con il GSE

## CARATTERISTICHE DELLA CER DI VITICUSO

### REGOLAMENTO DI RIPARTIZIONE DEI RICAVI



Al netto della restituzione dei finanziamenti (ove presenti) e della copertura dei costi di gestione, gli importi derivanti dalla vendita dell'energia prodotta dagli impianti CER del Comune di Viticuso e dalla condivisione dell'energia verrà diviso tra i Soci in due contributi:

- il contributo che tiene conto della qualifica di “Socio della Comunità

Energetica Rinnovabile di Viticuso” per il 50% del montante;

- il contributo legato all'apporto di ciascun Socio alla condivisione dell'energia, ossia alla quantità di energia elettrica prelevata da ciascun Socio nel corso dell'anno in ciascun periodo orario in cui viene prodotta energia dagli impianti della Comunità, per il restante 50% del montante.

**PARTE IV:**

**PRECISAZIONI E CONCLUSIONI**



## CARATTERISTICHE DELLA CER DI VITICUSO

### PRECISAZIONI E CONCLUSIONI

- a. Nella relazione di fattibilità redatta dalla Società EDengineering, in collaborazione con EnGreen per il Bando di LazioInnova, si rappresenta uno scenario in cui, con l'obiettivo di migliorare il tenore di vita delle persone residenti a Viticuso e di attrarre nuovi abitanti, si considera un impianto fotovoltaico sovradimensionato per le attuali esigenze della CER. Non si esclude che, al fine di massimizzare le performance della CER e i benefici ai membri, delle variazioni potranno essere proposte ed attuate nelle successive fasi di realizzazione della stessa;
- b. L'obiettivo è quello di apportare benefici economici, sociali ed ambientali ai membri della CER di Viticuso senza prevedere oneri finanziari a loro carico. Dunque, occorre monitorare attentamente l'evoluzione dei bandi e la disponibilità di fondi regionali e nazionali per l'acquisto degli impianti fotovoltaici. Una volta stabilizzato il quadro normativo, verrà scelta la configurazione più adatta a massimizzare i vantaggi per la CER di Viticuso;

## CARATTERISTICHE DELLA CER DI VITICUSO

### PRECISAZIONI E CONCLUSIONI – OBIETTIVI MEDIO/LUNGO TERMINE

- razionalizzazione dei consumi elettrici e termici;
- inclusione di nuovi membri ed utenze energivore;
- elettrificazione dei consumi termici;
- iniziative per incrementare l'autoconsumo e la condivisione di energia elettrica.

## CARATTERISTICHE DELLA CER DI VITICUSO

### PRECISAZIONI E CONCLUSIONI – PROSSIMI APPUNTAMENTI

#### **27 agosto - ore 17:00 Centro Sociale**

Dibattito pubblico e campagna informativa;  
Presentazione candidature direttivo CER di Viticuso.

#### **31 agosto - ore 17:00 Centro Sociale**

Convocazione prima assemblea dei soci con odg:

- 1) Elezione Consiglio Direttivo
- 2) Redazione Atto costitutivo
- 3) Approvazione Statuto definitivo
- 4) Varie ed eventuali

#### **Inizio settembre 2023:**

Registrazione della Associazione presso l' Agenzia delle Entrate;  
Apertura Conto Corrente Bancario della CER di Viticuso.

# GRAZIE PER L'ATTENZIONE

Comune di Viticuso

Telefono: +39 0776-577567

Email: [cer@viticuso.info](mailto:cer@viticuso.info)

ED ENGINEERING & DESIGN SRL

Ing. Giulio Mancini

Phone: +39 3404121591

Email: [giulio\\_mancini@outlook.it](mailto:giulio_mancini@outlook.it)

